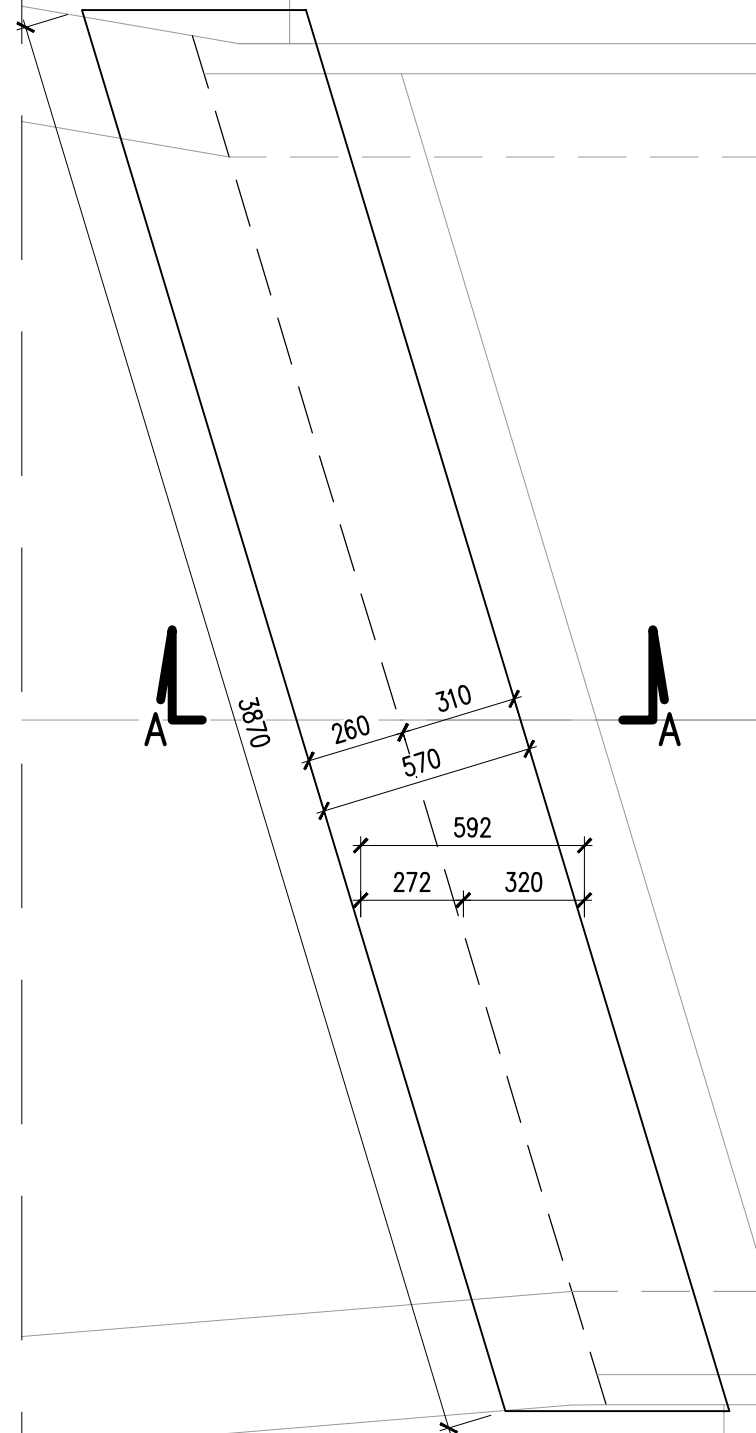


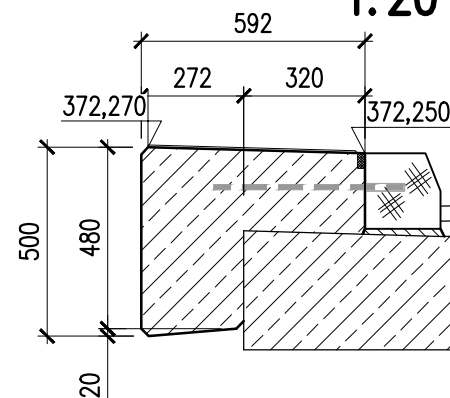
# RZUT Z GÓRY GABARYTY KAP

1:20



## PRZĘKRÓJ A-A

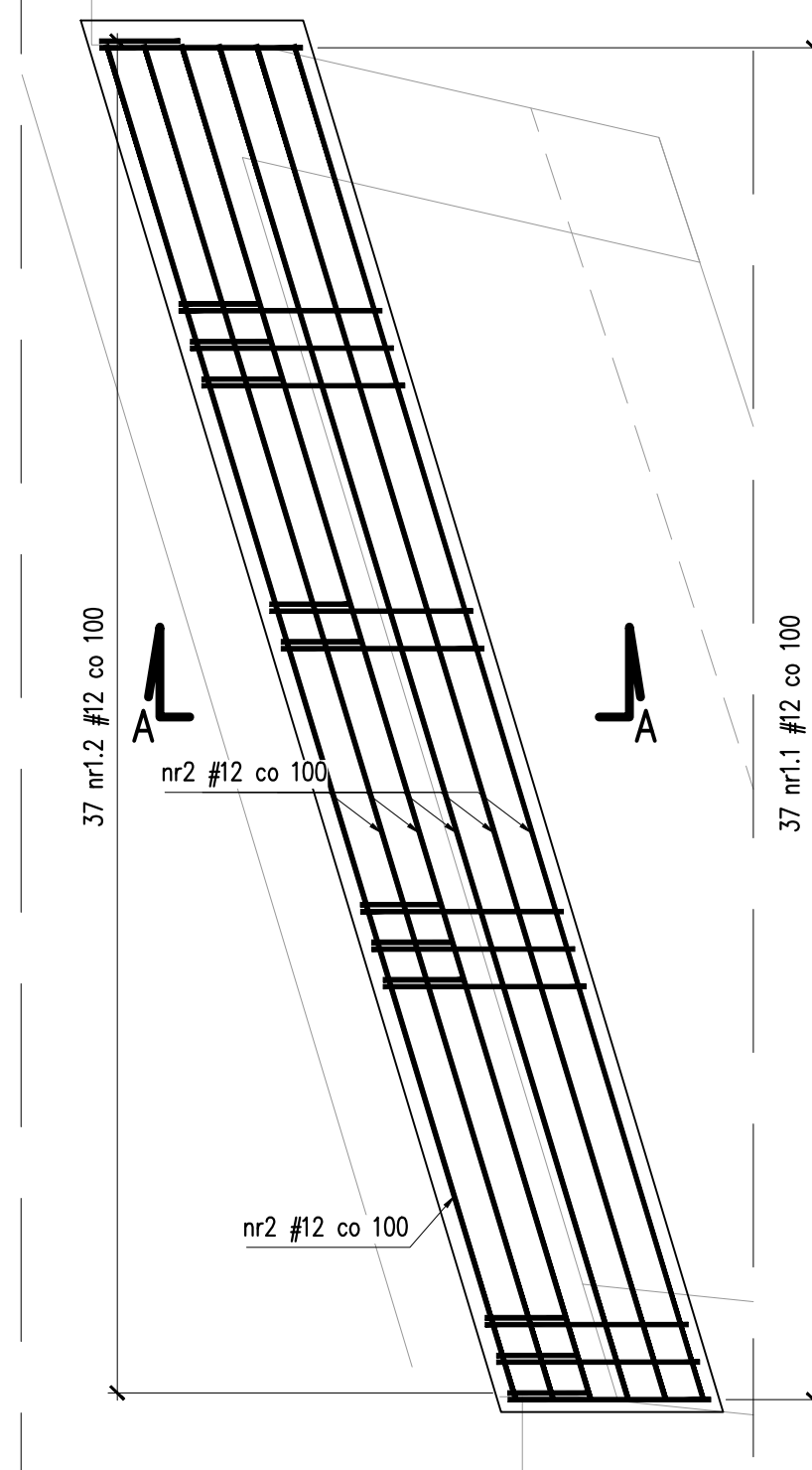
1:20



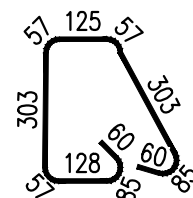
# ZBROJENIE KAP

## RZUT Z GÓRY

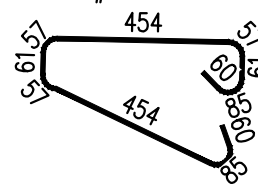
1:20



Nr1.2 #12 L=1320 szt.37

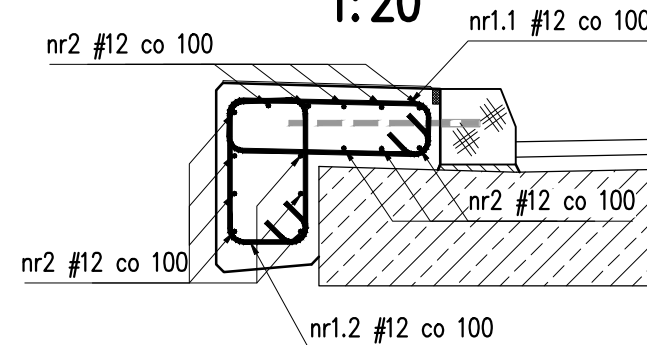


Nr1.1 #12 L=1491 szt.37



## PRZĘKRÓJ A-A

1:20



## Zestawienie stali dla kap chodnikowych

Nr	# pręta RB 500W	Ilość	Długość	Masa
	[mm]			kg
1.1	12	37	1,491	55,17
1.2	12	37	1,320	48,84
3	12	15	3,770	56,55
Długość razem			[m]	160,557
Masa 1 mb			[kg/m]	0,888
Masa stali wg średnic			[kg]	142,54
Masa stali dla 1 kapy			[kg]	142,5
Masa stali dla 2 kap			[kg]	285,1

## Uwagi:

1. Rysunek rozpatrywać łącznie z rys. Rysunek zestawczy – stan projektowany.
2. Dla prętów zbrojeniowych i strzemion podano długość całkowitą mierzoną po ich osi.
3. Minimalne średnice wałków do odgięć prętów:  
#12 – 60mm / #16 – 80mm.
4. Otulina prętów zbrojeniowych:  
6,0cm dla strzemion od strony odziemnej  
4,0cm dla strzemion od strony widocznej.
5. Pręty, które nie zostały rozrysowane, są prętami prostymi.

## Zestawienie materiałów (całość dla 2 kap)

stal zbrojeniowa A-IIIN RB500W / BSt500S	–285,1kg
beton konstrukcyjny C30/37 (B37) W8 F150	–1,6m <sup>3</sup>
deskowanie	–6,4m <sup>3</sup>
zabezpieczenie powierzchniowe betonu	–3,8m <sup>3</sup>
nawierzchnioizolacja z żywic	–4,5m <sup>2</sup>

Inwestor:	<b>GMINA ŚWIDNICA</b> ul. B. Głowackiego 4 58-100 Świdnica			
Jednostka projektowa:	<b>RDK PROJEKT Robert Grodecki</b> ul. Miedzyleska 2-4, 50-514 Wrocław tel. (071) 788 20 37-38, fax (071) 788 20 39 tel. kom.: 0 508 136 359 e-mail: robert.grodecki@rdkprojekt.pl			
Tytuł projektu:	Przebudowa mostu na potoku Witoszówka w Pogorzale, etap I na dz. nr ew. 154 w ciągu drogi gminnej w m. Pogorzała gmina Świdnica (Obiekt nr1)			Stadium
Tytuł rysunku:	Rysunek gabarytowy i zbrojeniowy – kapy			Część
	Zespół projektowy	Branża	Nr uprawnień	Podpis
Projektant:	mgr inż. Szymon Migocki	inżynierijno	124/DOŚ/14	<i>Selipoch</i>
Sprawdzający:	mgr inż. Robert Grodecki	inżynierijno	43/DOŚ/04	<i>g</i>
				Data
				07.2017
				Skala : 1:20
				Nr rysunku
				M-06